

Les chambres

Rez-de-chaussée	1 chambre à 12 lits = 12	12 lits
1er étage	1 chambres à 2 lits = 2	
	1 chambres à 4 lits = 4	
	1 chambre à 6 lits = 6	
	2 chambres à 8 lits = 16	
	1 chambre à 10 lits = 10	38 lits
2e étage	2 chambres à 2 lits = 4	
	2 chambres à 4 lits = 8	
	1 chambre à 6 lits = 6	
	1 chambre à 7 lits = 7	
	3 chambres à 8 lits = 24	
	1 chambre à 10 lits = 10	59 lits
total		109 lits



Prévoir

- sac de couchage et taie d'oreiller (40 cm x 50 cm)
- drap housse (80 cm x 200 cm)
- pantoufles (pas de semelles noires)
- sacs poubelle 20l transparents pour chambres
- sacs poubelle officiels payant (à acheter sur place)
- linges et torchons de cuisine, papier WC
- produits de vaisselle et de nettoyage
- filets, raquettes et balles de ping-pong
- matériel de sport

Les avantages

Vous serez ravis par les richesses culturelles et les activités sportives hors pair de la région de Torgon. Renseignez-vous à l'office de tourisme.

Une situation privilégiée, des prix équitables et une maison bien équipée vous attendent!



web www.nouvellevoliere.ch

Administration

M. Uilio Marinelli, Marinelli finances
Grand rue 45
1814 La Tour-de-Peilz
tél. 021 311 60 80 / 079 413 60 56
e-mail office@marinelli.ch

Office de tourisme

e-mail tourisme@torgon.ch

tél. 024 481 31 31

fax 024 481 46 20

web www.torgon.ch

Nouvelle Volière, Torgon



La situation

La maison de jeunes se situe au bord du village de Torgon, probablement sur la plus belle terrasse de ce versant. Vue impressionnante sur la vallée du Rhône, du Grand Combin au Lac Léman. La maison est entourée de places de jeux et de verdure. La poste, l'arrêt du bus, l'épicerie et l'hôtel-restaurant sont vis-à-vis. Nombreuses places de parc.

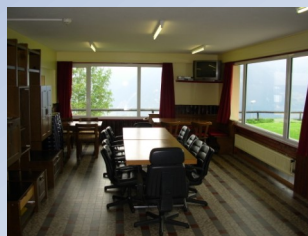


La maison

Au rez-de-chaussée 5 salles, la cuisine, douches et toilettes. Sur 3 étages 17 chambres avec, au 1er étage, un balcon donnant sur la vallée du Rhône.



Dans un aménagement simple et fonctionnel on cuisine soi-même. L'organisation de la maison est décidé par le groupe. Lits, coussins et couvertures sont à disposition. En hiver, la navette amène les groupes en 5 minutes à la plus grande station de ski d'Europe: Les Portes du Soleil.



Prestations

Une situation exceptionnelle, une infrastructure optimale, conforme aux législations, dans une région bien développée et avec un rapport prix-qualité intéressant. Idéal pour camps de ski, semaines vertes, occasions privées, séminaires etc.

- 1 grand réfectoire (100m²)
- 1 salle de TV et vidéo (40m²)
- 1 local de danse (56m²)
- 1 salle de jeux avec ping-pong, 2 football de table, 2 flipper et 2 autres appareils de jeux (56m²)
- cuisine professionnelle (électrique, 55m²)
- douches, WC
- couvert (115m²)
- place de jeux ouest: 2 ping-pong, volley-ball, jeu de volant etc. (800m²)
- place de jeux est: jeu de volant etc. (500m²)
- paratonnerre
- détection incendie dans tous les locaux reliée 24/24 h à la centrale de police de Sion
- sécurités conformes à la loi